

DIPARTIMENTO DI MATEMATICA

Benvenuto al Dipartimento di Matematica dell'Università di Bologna!

L'edificio è costituito da due corpi, uno maggiormente dedicato alla didattica (che ospita le aule dove si tengono le lezioni) e l'altro prevalentemente dedicato alla ricerca (dove si trovano gli studi dei docenti e non solo). Solo ad alcuni piani è possibile passare da un corpo all'altro.

L'edificio contiene molti luoghi e alcune curiosità. Se riesci a trovarli, **segnali con una crocetta**. Gira poi il foglio per scoprire il tuo punteggio.

CURIOSITÀ

- Lapide «Onorarono la matematica...»
- Lapide per Arzelà
- Busto di Cavalieri
- Busto di Liebniz
- Busto di Pincherle
- Superfici algebriche di gesso



AULE

- Aula Arzelà
- Aula Bombelli
- Aula Cremona
- Aula Enriques
- Aula Levi
- Aula Pincherle
- Aula Tonelli
- Aula Vitali
- Aula VII Piano
- Seminario VIII Piano



LUOGHI

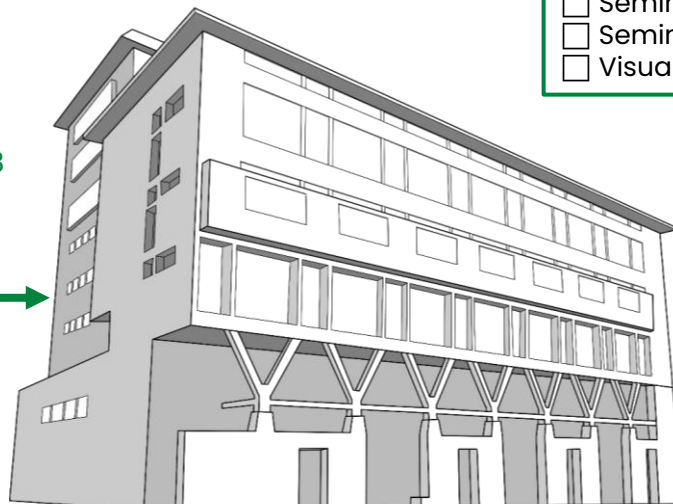
- Biblioteca
- Sala riviste
- Segreteria
- Seminario 1
- Seminario 2
- Visual&Computing Lab

Edificio
didattica
8 piani

Indicati con i
numeri da 1 a 8

Edificio
ricerca
8 piani

Indicati con le
lettere da A a I



In base ai luoghi che sei riuscito a trovare e alle curiosità che hai scovato, calcola il tuo punteggio e scopri quanto sei diventato esperto del Dipartimento di Matematica

VISITATORE DEL DIPARTIMENTO

Ottieni un punto per ogni crocetta

__ / 22 punti

PUNTI BONUS

ANALISI INFINITESIMALE

Trova le aule Arzelà, Tonelli, Vitali e il busto di Cavalieri

4 punti

AULE DIGITALI

Trova l'aula Beppo Levi e il Visual & Computing Lab

4 punti

GEOMETRIA ALGEBRICA

Trova le aule Enriques, Cremona e Pincherle e le superfici algebriche di gesso

4 punti

MATEMATICI DEL XIX SECOLO

Trova le aule Arzelà, Cremona, Enriques, Levi, Pincherle, Tonelli, Vitali

XIX punti

PIANI ALTI

Trova l'aula VII piano, il seminario VIII piano e la sala riviste

4 punti

STUDENTE PROVETTO

Trova tutte le aule e la biblioteca

10 punti

TUTTI I BUSTI

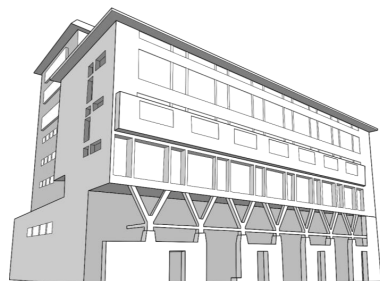
Trova i tre busti di Cavalieri, Leibniz e Pincherle

9 punti

TUTTO SU ARZELÀ

Trova l'aula Arzelà, la lapide per Arzelà e la lapide «Onorarono la matematica»

9 punti



TOTALE

__ / 85 punti

