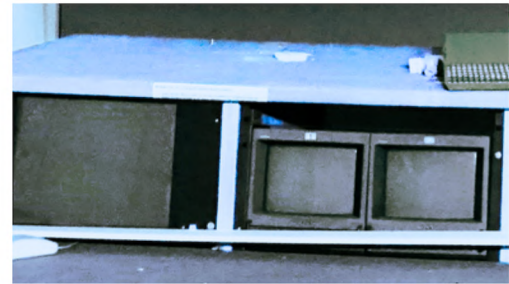
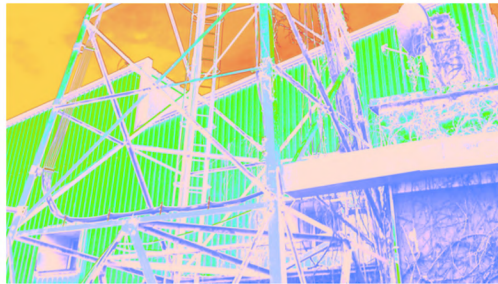
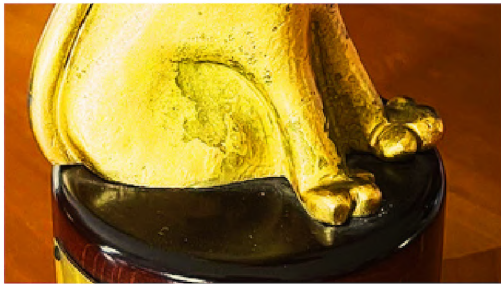




# TELEVISIVAMENTE LOCALI

## STORIE ECONOMIE INDUSTRIE



**Seminario del progetto di ricerca ATLas - Atlante delle televisioni locali (PRIN 2020)**

*Il surrealismo del consumo. Tv locali e società*  
**Peppino Ortoleva**

*Le tv locali in Italia e le trasformazioni sociali ed economiche del Paese*  
**Flavia Barca**

Presentazione delle ricerche sulle emittenti locali  
a cura delle unità del progetto ATLas

Università di Bologna:  
**Luca Barra, Emiliano Rossi, Matteo Marinello**

Università degli studi di Cagliari:  
**Diego Cavallotti, Myriam Mereu**

Università degli studi di Roma "La Sapienza":  
**Damiano Garofalo, Giulia Crisanti**

Università degli studi di Torino:  
**Riccardo Fassone, Paola Zeni**

GIOVEDÌ 14 DICEMBRE,  
ORE 13.30-16.00,  
VIA AZZO GARDINO, 23, AULA A

