

# METIS

HIGH QUALITY SCANNERS



## METIS EDS GAMMA - Beni Culturali

L'innovativo scanner planetario A1 desktop con una qualità d'immagine superiore, ergonomia e alta produttività in un'unica soluzione integrata.

EDS (Easy Digital Scanner) è sinonimo di grande qualità, velocità e facilità d'uso.

**TECNOLOGIA METIS**



**Area di scansione e risoluzione variabili**



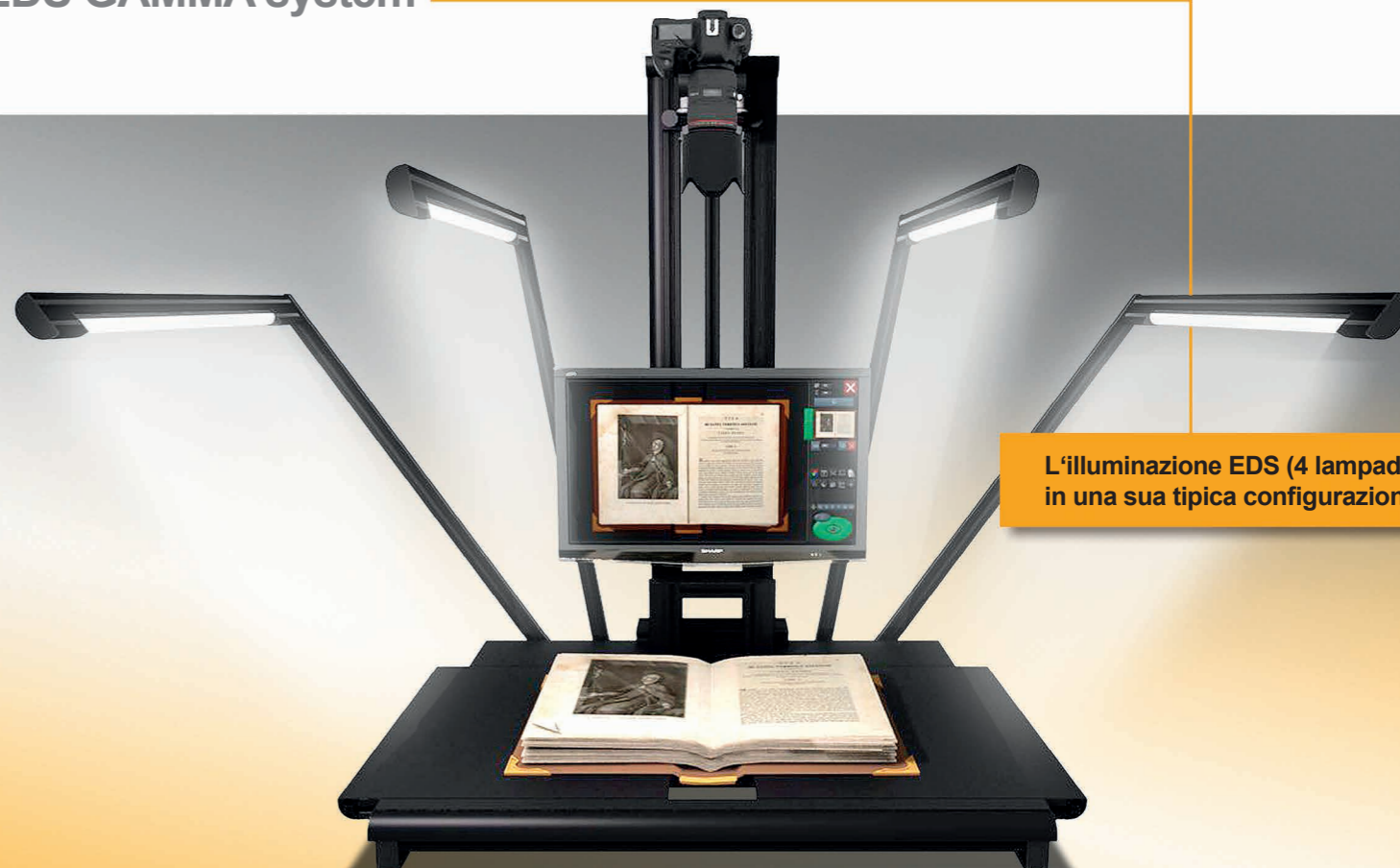
Nel sistema EDS GAMMA è possibile personalizzare le dimensioni dell'area di scansione e la risoluzione ottica in base a requisiti specifici. La risoluzione finale dell'immagine può essere ulteriormente adattata alle esigenze specifiche.

Esistono diversi modi per personalizzare le dimensioni dell'area di scansione: utilizzando l'obiettivo zoom, variando l'altezza della fotocamera digitale e spostando la fotocamera digitale verso la parte anteriore del sistema.

L'area di scansione varia fino a 90 x 60 cm

L'area di scansione può estendersi fino al formato A0

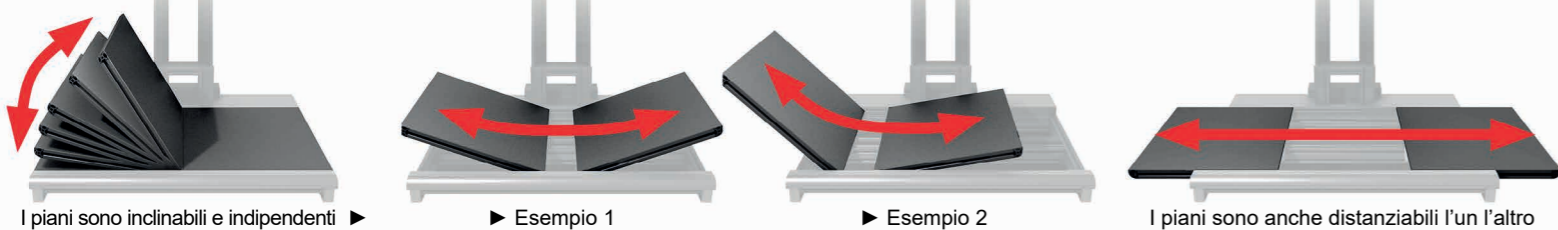
**EDS GAMMA system**



L'illuminazione EDS (4 lampade) in una sua tipica configurazione

**il design del piano a V**

L'EDS GAMMA integra un piano a V con design innovativo appositamente progettato da METIS nel 2011 per sostenere delicatamente ed in modo ottimale diversi tipi di originali in qualsiasi posizione o angolo possibile e quindi anche libri antichi con angolo di apertura limitato. Il piano a V è supportato da specifici strumenti software che consentono di scansionare libri di grandi dimensioni, mappe, disegni e molti altri tipi di originali, anche oltre il formato A1 e fino a 15 cm di spessore. Grazie all'esclusiva tecnologia METIS di automatico "riconoscimento della forma" e "correzione della curvatura" integrata nel software EDS, la forma del documento viene rilevata in tempo reale e l'immagine acquisita viene raddrizzata in una frazione di secondo realizzando così un risultato perfetto.



I piani sono inclinabili e indipendenti

Esempio 1

Esempio 2

I piani sono anche distanziabili l'un l'altro

**L'illuminazione EDS**

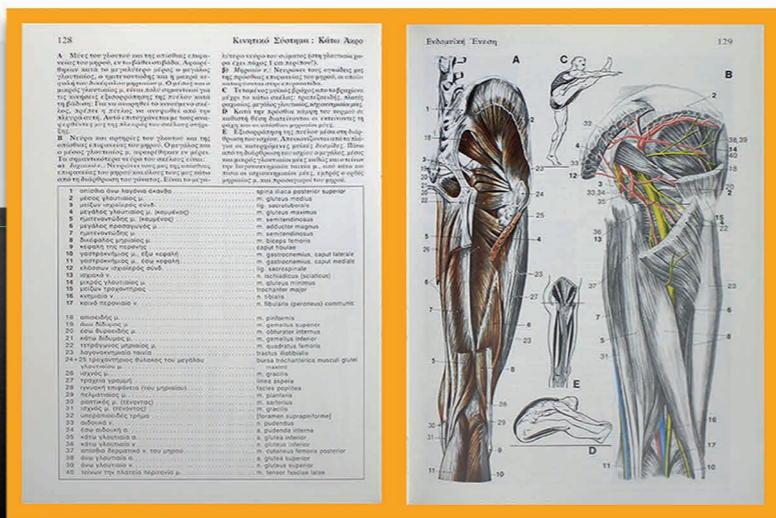
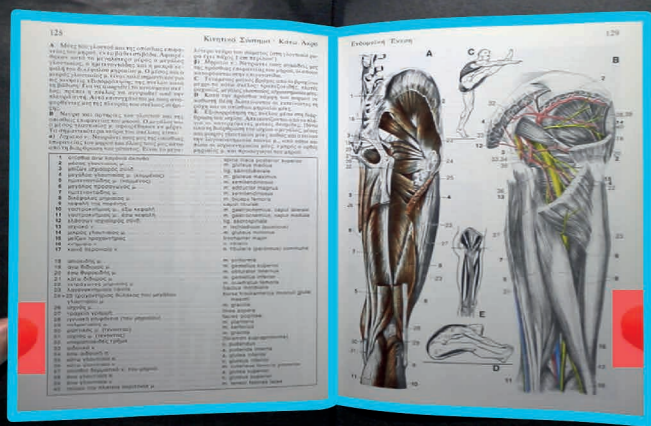
- La temperatura colore della luce è bianco caldo e fornisce un indice di resa cromatica molto elevato (CRI = 93)
- Include 4 lampade (basate su array di LED) che possono essere posizionate ed inclinate in modo indipendente. Ciò consente di ottimizzare la distribuzione della luce sull'area di scansione massimizzando l'uniformità e minimizzando i riflessi. Inoltre, la possibilità di modificare l'angolazione delle lampade consente anche di ottimizzare per particolari tipi di originali.
- Ogni lampada EDS integra 60 LED all'avanguardia ad alta potenza e disposti in un unico array (linea).
- Ogni lampada EDS ha un'output uniforme di 120 gradi.
- Ogni lampada EDS eroga un flusso luminoso di circa 950 lumen; un totale di 3800 lumen per 4 lampade.
- Il flusso luminoso equivale a 4 lampadine tradizionali da 120 watt, ma il consumo energetico è solo di 4 x 17 watt.
- L'alimentazione, i cavi e l'elettronica sono integrati direttamente nella struttura dell'EDS GAMMA.
- È possibile collegare due lampade per formare un'unica sorgente luminosa.
- Tutte le lampade sono controllate direttamente dal software EDS e possono essere accese / spente in modo indipendente; viene fornito un collegamento USB specifico per collegare l'illuminazione EDS al PC.

**Posizione / inclinazione indipendente dell'illuminazione**

L'illuminazione EDS include 4 lampade a LED, ognuna delle quali può essere autonomamente regolata (ossia fissata in diverse posizioni ed inclinazioni) dall'utente. La personalizzazione della posizione / inclinazione delle lampade consente di controllare la distribuzione della luce sull'area di scansione e di ottimizzare i riflessi e l'uniformità. Questo è molto importante perché originali diversi potrebbero richiedere disposizioni ed ottimizzazioni dell'illuminazione diverse per ottenere i migliori risultati. Inoltre, ogni lampada è controllata (accesa / spenta) direttamente dal software EDS in base al profilo di lavoro selezionato (ad esempio un libro, una mappa, etc.). Inoltre, la versatilità del sistema d'illuminazione è amplificata dalla possibilità di unire ciascuna coppia di lampade in una singola sorgente luminosa.

**Riconoscimento automatico di forma e dita**

Il software METIS EDS è in grado di riconoscere la forma delle pagine e le dita degli operatori. Inoltre, l'acquisizione può essere attivata automaticamente quando le dita vengono riconosciute.



**Correzione automatica della curvatura e rimozione delle dita**

Dopo il riconoscimento, il software METIS EDS è in grado di correggere la curvatura e rimuovere automaticamente dall'immagine le dita individuate.

La luce dall'alto può minimizzare le ombre nel centro del libro

Le direzioni leggere dai lati possono fornire una maggiore uniformità soprattutto su grandi originali piatti come mappe o disegni



2 lampade possono essere collegate per formare un'unica e potente sorgente luminosa





**BIBLIOTECHE**

**MUSEI**

**ARCHIVI**

**... ed altro**

## CARATTERISTICHE GENERALI

### METIS EDS GAMMA - Beni Culturali

#### Specifiche Tecniche

- Fotocamera DSLR (CMOS colore) supportata: Nikon D850, 45.4 MegaPixel, Full Frame e Nikon D850, 45.4 MegaPixels, Full Frame and Canon EOS 5DS, 50.6 MegaPixels, Full Frame
- Supporto per obiettivi Nikon
- Profondità colore di acquisizione: 14bit per canale (3 x 14 bit), sensori integrati per la lettura in tempo reale di esposizione, temperatura colore e messa a fuoco automatica
- Altezza e posizione della fotocamera sono variabili al fine di ottimizzare l'area di scansione e la risoluzione ottica; la risoluzione ottica è regolabile (anche oltre 800 PPI) attraverso:
  - l'ottica Zoom integrata con messa a fuoco motorizzata
  - l'altezza variabile della fotocamera
- Area di acquisizione fino a 90 x 60 cm (A1 = 84 x 59,4 cm. L'area di acquisizione può essere ulteriormente estesa (fino al formato A0 per disegni o mappe per mezzo di un obiettivo appropriato ed una illuminazione aggiuntiva)
- Area di lavoro regolabile: include il piano a V costituito da due piani inclinabili e spostabili, completamente indipendenti, che si adattano perfettamente anche in caso di originali difficili come libri antichi e fragili con angolo di apertura limitato
- Tempo di acquisizione < 1 secondo; tempo di ciclo completo, tra un'acquisizione e la successiva, compresi acquisizione, elaborazione e salvataggio: ~ 2 secondi
- Sistema di illuminazione professionale a LED EDS con CRI = 93 e alto flusso luminoso di 3800 lumen; include 4 lampade a LED ognuna delle quali può essere autonomamente regolata in posizione ed inclinazione. Tutte le lampade sono controllate direttamente dal software EDS

#### Requisiti minimi del PC

- Processore i7 Intel e 16GB RAM
- 2 porte USB 2.0 e 2 porte USB 3.0
- Windows 10 Professional 64bit

#### Specifiche del software METIS EDS

- Elaborazione/salvataggio di immagini in background e in parallelo (queste operazioni non influiscono sul tempo di acquisizione)
- Funzione "Live Video": consente un controllo in tempo reale sull'area di scansione; ciò è particolarmente utile al fine di massimizzare la qualità dell'immagine e posizionare perfettamente l'originale rispetto alla fotocamera
- Strumenti per la revisione e la navigazione delle immagini con un visualizzatore di immagini a piena risoluzione
- Gestione automatizzata dei "JOB" che consente il riutilizzo dei parametri di acquisizione
- Denominazione automatica delle immagini con regole selezionabili dall'utente (denominazione manuale, incrementi programmabili, etc.)
- Controllo automatico o manuale dell'esposizione e del bilanciamento del grigio (compensazione della temperatura del colore chiaro)
- Controllo della messa a fuoco automatico o manuale (con personalizzazione della profondità di campo)
- Taglio automatico o manuale
- Correzione automatica dell'inclinazione e della curvatura
- Riconoscimento automatico del centro e della forma del libro
- Divisione automatica delle pagine del libro con sovrapposizione definibile dall'utente
- Filtri per la correzione dell'uniformità della luce e del colore della carta
- Riconoscimento automatico delle dita e filtro di rimozione
- Modalità di scatto antiriflesso (per originali lucidi)
- Controllo delle luci direttamente dal software EDS
- Tasti di scelta rapida
- Salvataggio delle immagini in scala di grigi e colore in TIFF, JPEG, JPEG2000, BMP, PNG, PDF, PDF-A, PDF multipagina, TIFF multipagina, TIFF G4 1 bit

**METIS Systems s.r.l.**  
Via del Fontanile Arenato 295  
00163 Roma  
Italia

Tel. +39.06.6615.0066  
Fax +39.06.6614.1265  
E-mail: [info@metis-group.com](mailto:info@metis-group.com)  
WEB: [www.metis-group.com](http://www.metis-group.com)

